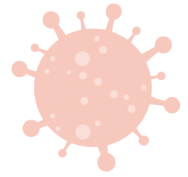


Wichtige Information

Unsere Corona-Hygiene- und Verhaltensregeln



Liebe Gäste,

wir freuen uns Sie trotz der aktuellen Corona-Lage auf unserem Ferienhof Willkommen heißen zu dürfen. Natürlich müssen auch wir uns an einige neu Abläufe und Regeln halten. Wir möchten Sie über diese Abläufe sowie Hygiene- und Verhaltensregeln informieren die auf unserem Hof während Ihres Aufenthaltes gelten und hoffen Sie fühlen sich bei uns wohl damit.

BUCHUNG

Nach Kontaktaufnahme erhalten Sie von uns eine Buchungsbestätigung, den Zettel zur Meldepflicht, ein Info zu unseren Corona-Regeln und eine Info zur seit dem 17. Mai 2021 gültigen Testpflicht.

- Bitte sagen Sie uns mit wie vielen Personen (Anzahl Erwachsene u. Anzahl Kinder) Sie anreisen und ob Sie ein Babybett oder einen Hochstuhl benötigen.
- In der Regel vermieten wir inkl. Bettwäsche, Handtüchern, Geschirr- und Spültüchern. Möchten Sie aufgrund der aktuellen Corona-Lage eigene Bettwäsche und Handtücher mitbringen geben Sie uns bitte vorher Bescheid.

ZAHLART:

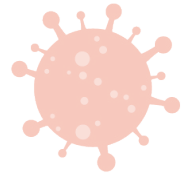
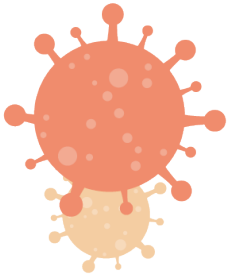
per Vorkasse oder alternativ vor Ort in Bar über eine Ablage unter Einhaltung der Kontaktbeschränkungen. Bei Zahlung per Vorkasse benötigen wir vorab Ihre Kontaktdaten.

VOR DER ANREISE

TESTPFLICHT! Gäste dürfen grundsätzlich nur beherbergt werden, wenn sie einen negativen Testnachweis vorweisen können, der uns bitte bei Anreise vorgelegt werden muss. Der Test darf nicht älter als 48h sein und muss am Heimatort zertifiziert werden. Vollständig geimpfte und Genesene müssen ebenfalls eine entsprechenden Nachweis erbringen. Hierzu haben wir für sie ein Informationsblatt extra.

Gäste haben ihre Kontaktdaten anzugeben. Bitte füllen Sie den Zettel zur Meldepflicht aus und lassen Sie uns diesen ca. 2 Tage vor Ihrer Anreise zukommen (E-Mail/Fax/Post). Alternativ können Sie den Zettel auch direkt nach Ihrer Ankunft bei uns abgeben. Nach 6 Wochen werden die Meldescheine von uns wieder vernichtet.

Bitte teilen Sie uns mit zu welcher Uhrzeit Sie voraussichtlich bei uns eintreffen werden und rufen Sie gerne ca. 1/2 h vor Ihrer Ankunft kurz bei uns durch. Auch wir sind mal außer Haus.



ANREISE

Um 10.00 Uhr müssen die Vormieter die Unterkunft verlassen haben. Um eine sorgfältige und gründliche Reinigung zu gewährleisten ist eine Anreise vor 14.00 Uhr nicht möglich.

Ab- und Anreise fallen häufig auf einen Tag. Wir verpflichten uns Ihnen eine gründlich gereinigte und gelüftete Unterkunft zu übergeben. Wünschen Sie mehr zeitlichen Abstand zwischen sich und Ihrem Vormieter müssen Sie später anreisen. Geben Sie uns dann bitte vorher Bescheid.

Bei Ihrem Empfang müssen beide Seiten die Kontaktbeschränkungen einhalten. Wir möchten Sie bitten das Bauernhaus nicht zu betreten.

Der Schlüssel Ihrer Unterkunft wird bei Anreise desinfiziert auf der Wohnungstür stecken.

WÄHREND IHRES AUFENTHALTES:

Die geltenden Kontaktbeschränkungen (Abstand von 1,50m) und bei Bedarf tragen des Mund-Nasenschutzes gelten auch für unseren Hof. Hier leben, arbeiten und urlauben viele Menschen. Die Einhaltung der Regeln ist wichtig.

- Bitte nehmen Sie auf dem ganzen Hof Ihre Verantwortung und die Aufsichtspflicht für Ihre Kinder ernst.
- Bitte beachten Sie die Spielplatzregeln.
- Bitte lassen Sie Ihre Kinder nicht unbeaufsichtigt den Wirtschaftsbereich des Hofes betreten. Halten Sie sich auch dort unbedingt an die Kontaktbeschränkungen.
- Bitte betreten sie keine Gebäude auf dem Hof (z.B. Bauernhaus, Werkstatt- und Wirtschaftsgebäude).

HYGIENE IN DER FERIENWOHNUNG

Grundsätzliches:

Die Ferienwohnungen werden von uns sorgfältig gereinigt und gelüftet.

Alle Oberflächen werden mit gängigen Haushaltsreinigern feucht gereinigt.

Zusätzlich werden alle Türklinken, Fenstergriffe, Lichtschalter, Griffe, Fernbedienungen, Oberflächen und Griffe in Bad und Küche von uns abschließend mit einem Flächendesinfektionsmittel behandelt.

Im Bad steht ein Seifenspender zur Verfügung.

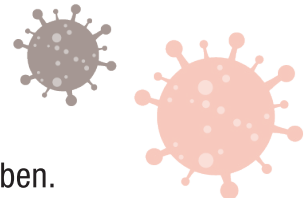
Textilien:

Beim Beziehen der Betten wird von der Reinigungskraft ein Mund- Nasenschutz getragen und die Regeln zur Handhygiene eingehalten.

Bettwäsche, Handtücher, Spüllappen und Putztücher werden von uns bei 60°C mit einem bleichmittelhaltigen Vollwaschmittel gewaschen.

Küche:

Wir haben keine Unterkünfte mit Geschirrspüler. Das Geschirr wird von uns immer sauber an Sie übergeben. Aus Gründen des Infektionsschutzes werden zusätzlich alle Gläser, Trinkbecher und das Essbesteck im Geschirrspüler auf dem Hof bei 60°C gespült. Saubere Utensilien zur Geschirreinigung sind in jeder Unterkunft vorhanden.



IHRE ABREISE:

Sie müssen die Unterkunft am Abreisetag bitte bis 10.00 Uhr verlassen haben.

Küche: bitte stellen Sie benutztes Geschirr sauber gespült wieder an seinen Platz

Abfall:

benutzte Taschentücher, Masken, Handschuhe und Utensilien zur Körperpflege werden bitte von Ihnen in einem verschlossenen Plastikbeutel in der Restmülltonne entsorgt.

Lüften: Bitte stellen Sie bei Abreise alle Fenster des Hauses auf Kipp.

Schlüssel: Den Schlüssel der Unterkunft stecken Sie bitte von innen auf die Tür.